

Praha Kunratický les + galerie Kooperativy

Akce KČT Český Brod

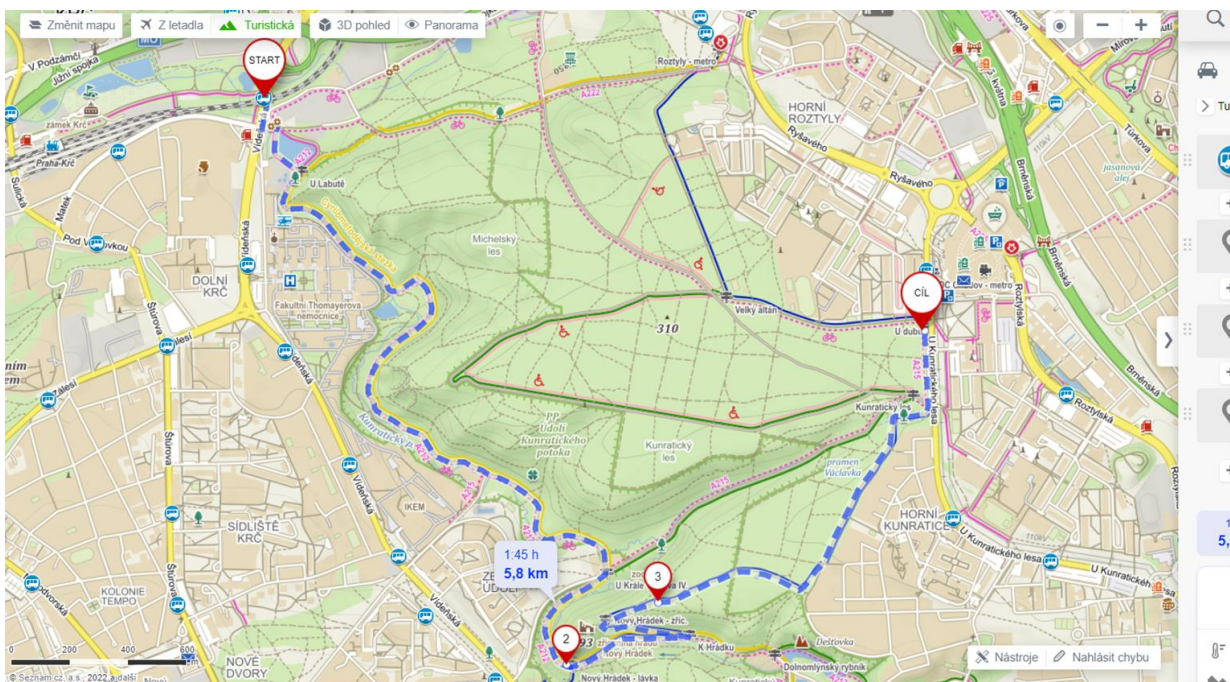
Vedoucí výletu: Marie Pilátová,

tel. 724 074 493, e-mail: pilatovamarie@seznam.cz

Termín: středa 11. 10. 2023

Doprava: vlak Český Brod – Praha Masarykovo nádraží a zpět, tramvaj a metro

Délka: asi 6 km



Trasa:

- vlakem Český Brod – Praha Masarykovo nádraží, sraz v 8:20, odjezd v 8:39
- metrem z Hlavního nádraží do stanice Kačerov, dál busem 193, 196, 138 nebo 106 jednu zastávku U Labutě
- **pěšky** Kunratickým lesem k metru Chodov
- metrem na Florenc a pěšky ke galerii, prohlídka
- tramvaj 3 nebo 25 tři zastávky k nádraží Masarykovo a vlakem zpět do Českého Brodu

Popis výletu:

Pěšky vyrážíme ze stanice U Labutě, pokračujeme ve směru autobusu a na přechodu přejdeme velmi frekventovanou výpadovku. Jsme u rozcestníku a pozůstatků bývalého železničního mostu. Zprava obojdeme rybník Labuť a napojíme se na žlutou turistickou značku (Cyrilometodějskou stezku). Po třech km po rovině potkáme občerstvení U krále Václava IV., které bude spíše zavřené (otevřeno až odpoledne). Uvidíme zde ZOO koutek.

Po dalším 1 km odbočíme doleva k Hrádku po modré značce. Vystoupáme!! ke zřícenině Nový Hrádek, prohlédneme si ji a „hřebenovkou“ pokračujeme lesem až k rozcestí U dubu. Přejdeme silnici a u Vodotrysku vstoupíme do OC Chodov, ve kterém je vstup do metra.

Metrem dojedeme na Florenc, výstup Sokolovská. Pokračujeme pěšky směr Karlín a odbočíme vlevo v ulici Vítkova. Jsme před Kooperativou, kde nás čeká kavárna s příjemnými cenami, WC a aktuální výstava obrazů ze sbírek Kooperativy se vstupem zdarma.

Vrátíme se na Masarykovo nádraží tramvaj 3 nebo 25.