

Modřanská rokle

Akce KČT Český Brod

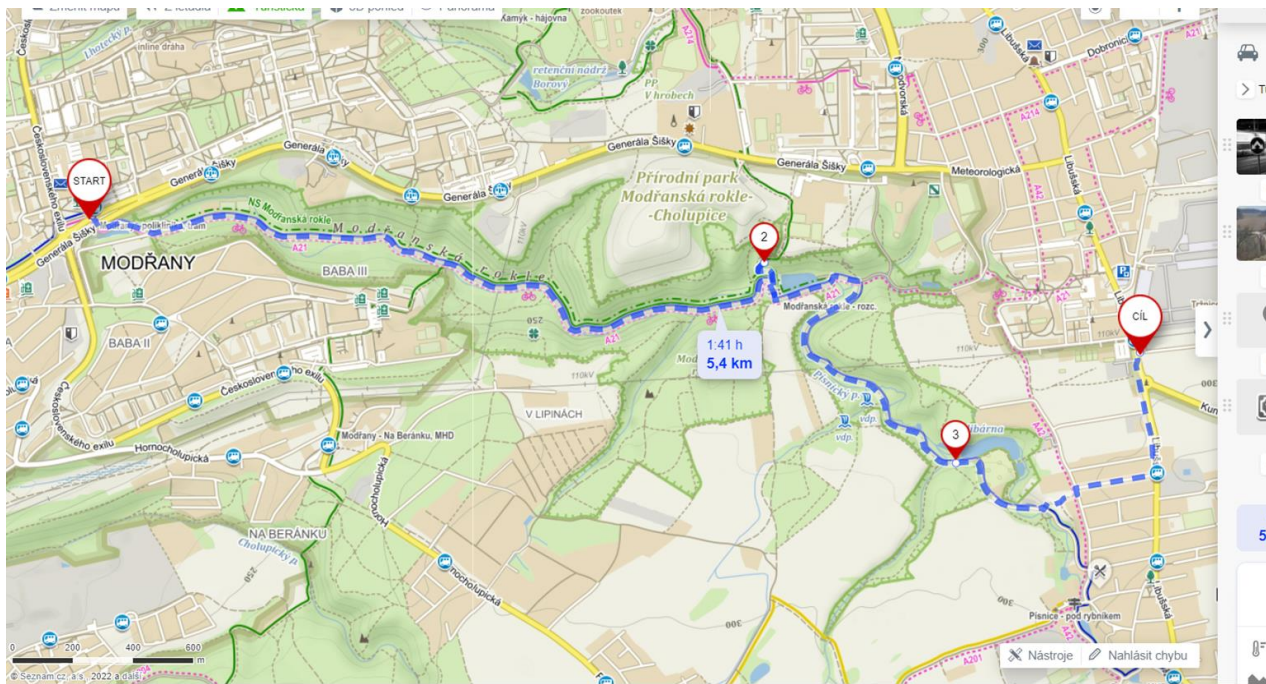
Vedoucí výletu : Marie Pilátová,

tel. 724 074 493, e-mail: pilatovamarie@seznam.cz

Termín : středa 7. 6. 2023

Doprava: vlak Český Brod – Praha Masarykovo nádraží a zpět, tramvaj a metro

Délka: asi 6 km



Trasa:

- vlakem Český Brod – Praha Masarykovo nádraží, sraz v 8:15, odjezd v 8:27
- tramvají č. 3 a 17 (přestup na Výtoni) do stanice Poliklinika Modřany cca 35 minut
- **pěšky** po modré roklí do zastávky Sídliště Písnice
- busem 113 popř. 333 na Kačerov, metrem na Hlavní nádraží a odtud nebo z Masarykova nádraží do Českého Brodu vlakem

Popis výletu:

Pěšky vyrazíme ze stanice Poliklinika Modřany po modré turistické značce spolu s naučnou stezkou. Nenáročná trasa vás provede údolím proti proudu Libušského potoka, které se vyznačuje převahou listnatých lesů a několika bývalými lomy. Prostřednictvím sedmi zastavení se seznámíte s místní faunou a flórou, geologickou stavbou i historií chráněného území. U retenční nádrže Libušská odběhneme na vyhlídku s převýšením 20 m a vrátíme se na modrou. Po ní pokračujeme kolem nádrže Kalibárna. Za další usazovací nádrží projdeme venkovní posilovnou a Hoštickou ulicí vlevo se budeme blížit k Sapě. Za hasičským sborem odbočíme vpravo mezi pole a dojdeme na výpadovku Libušská. Uvidíme Sapu.

Na zastávce Sídliště Písnice bude rozchod. Zájemci se zdrží v Sapě, jedinečné vietnamské tržnici na kafi, na obědě, na obhlídce.

Ostatní účastníci pokračují rovnou domů přes Kačerov a Hlavní nebo Masarykovo nádraží.